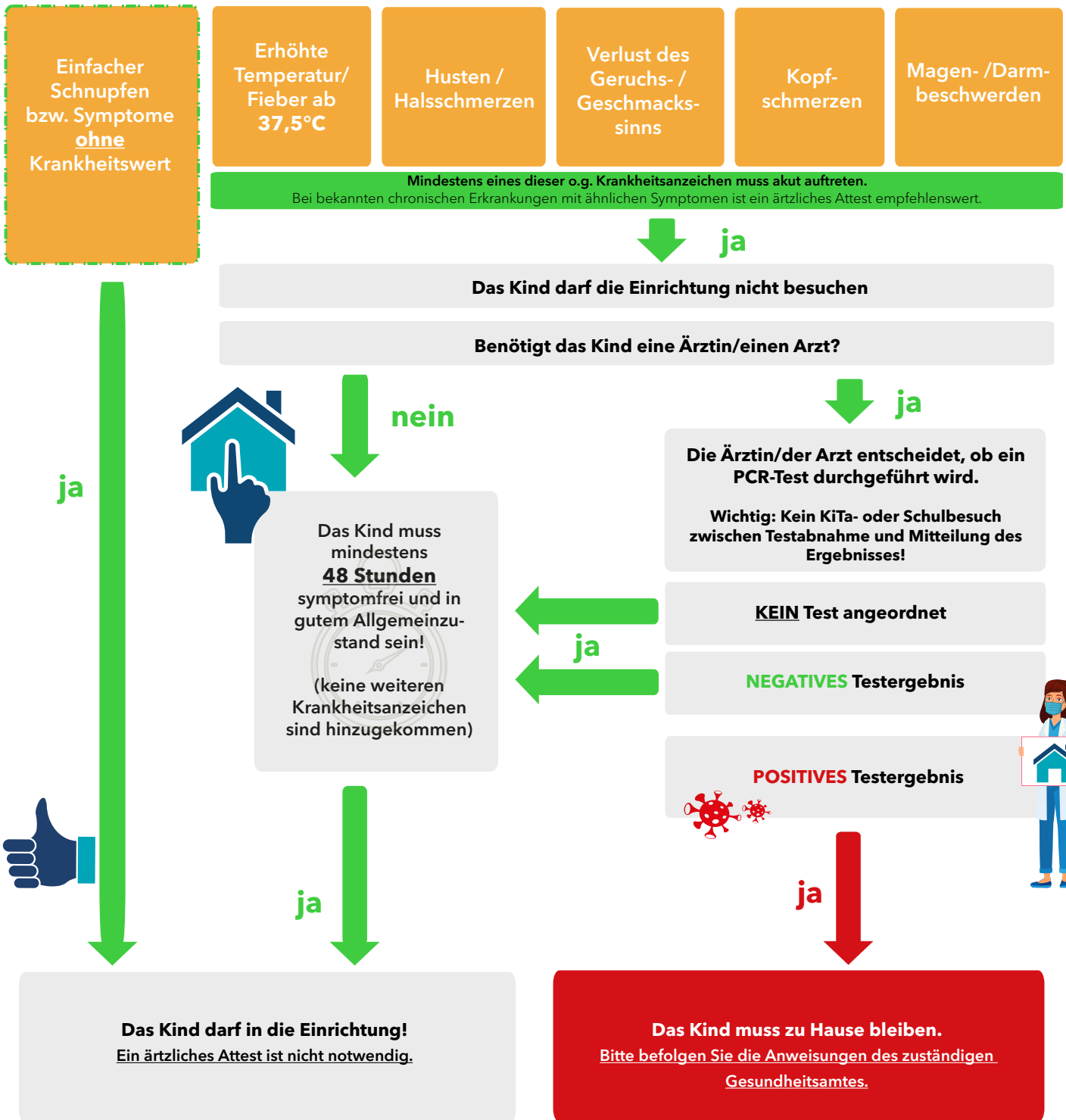


EMPFEHLUNG für Eltern & Beschäftigte

Umgang mit Krankheits- und Erkältungsanzeichen bei Kindern in Kindertagesbetreuung und Grundschulen, 06.09.2021

Wann muss ein Kind zu Hause bleiben?

Ein Kind soll zu Hause bleiben, wenn Symptome wiederholt oder dauerhaft auftreten, die einen Krankheitswert haben und auf eine übertragbare Krankheit hinweisen.
 Ein ärztliches Attest ist für den Besuch der Einrichtung **nicht** erforderlich. Sofern ein ärztliches Attest vorgelegt wird, das einen Besuch der Einrichtung befürwortet, ist dies von der Einrichtung zu akzeptieren.



Wichtig: Treten während der Betreuungszeit/Schulbesuch weitere Krankheitsanzeichen auf, dann gilt...